

**UCHWAŁA NR 383/LV/2022
RADY GMINY PRZECHLEWO**

z dnia 23 sierpnia 2022 r.

w sprawie pozbawienia kategorii drogi gminnej odcinka drogi nr 222001 G poprzez wyłączenie z użytkowania jako drogi publicznej na terenie Gminy Przechlewo.

Na podstawie art. 18 ust.2 pkt.15 ustawy z dnia 8 marca 1990 r. o samorządzie gminnym (jednolity tekst Dz. U. z 2022 r. poz.559 z późniejszymi zmianami) oraz art.10 ust.1,2,3 w związku z art. 7 ust. 2 ustawy z dnia 21 marca 1985 r. o drogach publicznych (jednolity tekst Dz.U. z 2021 r. poz. 1376 z późniejszymi zmianami) po zasięgnięciu opinii Zarządu Powiatu Człuchowskiego Rada Gminy uchwała co następuje :

§ 1. Pozbawia się kategorii publicznej drogi gminnej poprzez wyłączenie z użytkowania odcinek drogi nr 222001 G (dotyczy dz. nr 435/3) położony na terenie Gminy Przechlewo od miejscowości Żońna do granicy Gminy Przechlewo z Gminą Lipnica (kierunek Kobyle Góry).

§ 2. Położenie odcinka drogi, o którym mowa w §1, zawiera załącznik graficzny do niniejszej uchwały.

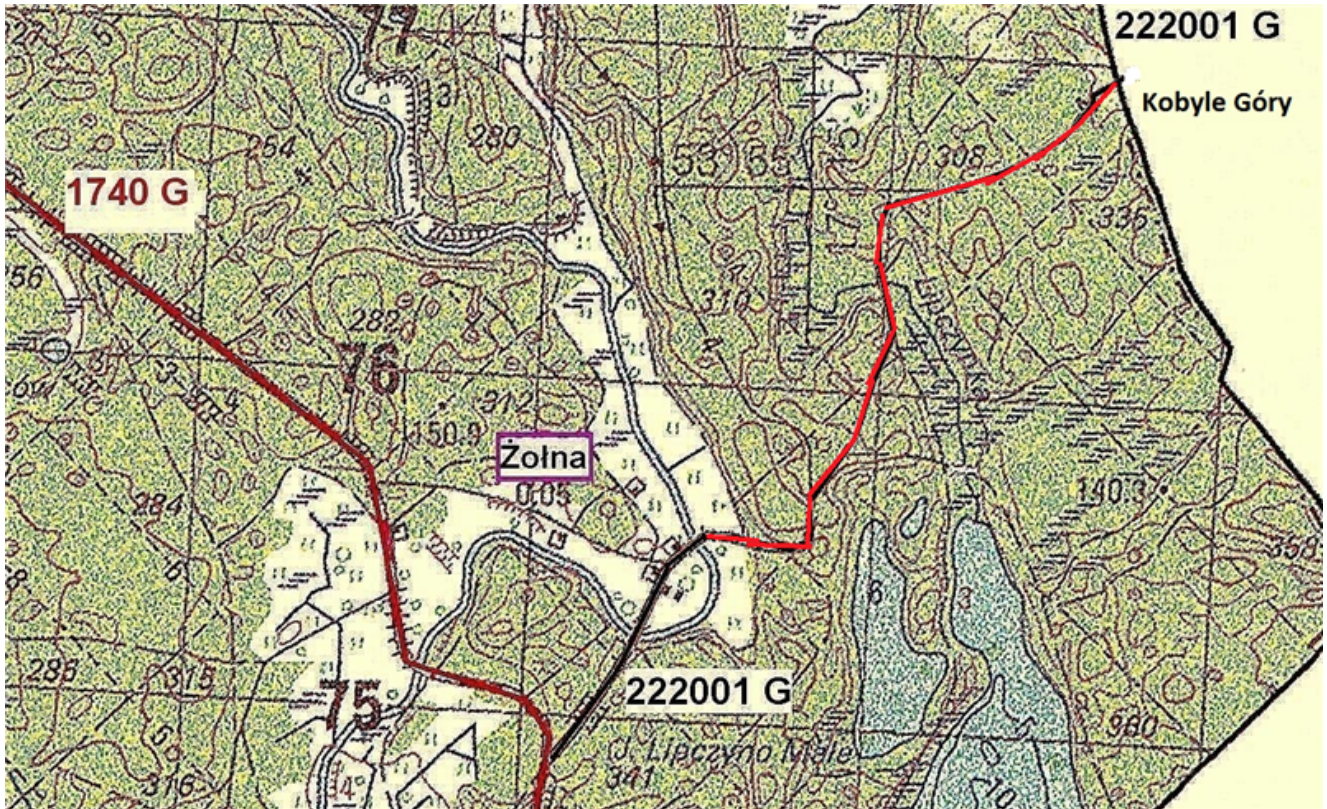
§ 3. Wykonanie uchwały powierza się Wójtowi Gminy Przechlewo.

§ 4. Uchwała wchodzi w życie po upływie 14 dni od dnia ogłoszenia w Dzienniku Urzędowym Województwa Pomorskiego, z mocą obowiązującą od 1 stycznia 2023 r.

Przewodniczący Rady
Gminy

mgr Leszek Łozowicki

Załącznik do uchwały Nr 383/LV/2022
Rady Gminy Przechlewo
z dnia 23 sierpnia 2022 r.



—
Odcinek drogi nr 222001 G objęty uchwałą Rady Gminy Przechlewo w sprawie pozbawienia kategorii publicznej drogi gminnej poprzez wyłączenie z użytkowania jako drogi publicznej na terenie Gminy Przechlewo ██████████

Uzasadnienie

Pozbawienie kategorii dróg publicznych poprzez wyłączenie z użytkowania dotychczasowej drogi gminnej objętej zakresem niniejszej uchwały związane jest z przeprowadzoną zamianą dróg z Lasami Państwowymi Nadleśnictwa Niedźwiady i dotyczy odcinka drogi przebiegającej w terenie leśnym, bez terenów zabudowanych bądź istniejących, siedlisk do granicy Gminy Przechlewo z Gminą Lipnica gdzie droga posiada statut drogi leśnej Nadleśnictwa Lipnica.

Przedmiotowa droga nie jest ciągiem komunikacyjnym wykorzystywanym w ruchu lokalnym między miejscowościami wykorzystywana jest jedynie na przez użytkowników korzystających z drogi jako drogi dojazdowej do gruntów leśnych, zasadnym zatem jest pozbawienia kategorii drogi gminnej odcinka drogi nr 222001 G poprzez wyłączenie z użytkowania jako drogi publicznej zgodnie z Art.10.ust 1-3.

W przedmiotowej sprawie zasięgnięto opinii Zarządu Powiatu Człuchowskiego zgodnie z art.7 ust. 2 ustawy z dnia 21 marca 1985r. o drogach publicznych (Dz.U. z 2021r. Poz.1376 z późn. zm.).