



## „Rekultywacja 15 składowisk odpadów komunalnych zlokalizowanych na obszarze działania Zakładu Zagospodarowania Odpadów w Nowym Dworze”

Wniosek nr WND-RPPM.05.01.00-00-005/09 Umowa nr UDA-RPPM.05.01.00-00-005/09-00

To partnerski projekt zrealizowany przez Gminę Miejską Chojnice jako partnera wiodącego wraz z 9 innymi gminami w ramach Regionalnego Programu Operacyjnego dla Województwa Pomorskiego na lata 2007 – 2013, Oś Priorytetowa 5. Środowisko i energetyka przyjazna środowisku, Działanie 5.1. Gospodarka odpadami współfinansowanego z Europejskiego Funduszu Rozwoju Regionalnego.

Projekt zakładał objęcie terenów piętnastu składowisk odpadów komunalnych o łącznej powierzchni: ok. 25,26 ha, zlokalizowanych w granicach administracyjnych dziesięciu gmin powiatu chojnickiego i człuchowskiego, działaniami rekultywacyjnymi, tj. rekultywacją techniczną i biologiczną wraz z montażem urządzeń do monitorowania stanów wodnych, tj. piezometrów.

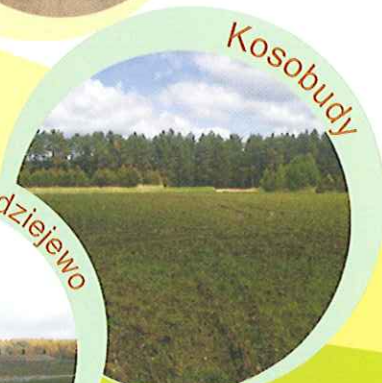
Gminy biorące udział w realizacji projektu:

z powiatu chojnickiego:

- Gmina Miejska Chojnice - składowisko w Nowym Dworze
- Gmina Chojnice - składowiska w Chojniczках, Ciechocinie i Gockowicach
- Gmina Brusy - składowisko w Kosobudach
- Gmina Czersk - składowiska w Czersku, Nieżurawie
- Gmina Konarzyny - składowisko w Zielonej Hucie

z powiatu człuchowskiego:

- Gmina Miejska Człuchów - składowiska w Kiełpinie i Dębnicy
- Gmina Człuchów - udział w rekultywacji składowiska w Kiełpinie
- Gmina Przechlewo - składowiska w Przechlewie (2 lokalizacje) i Sapolnie
- Miasto i Gmina Debrzno - składowisko w Grzymisławiu
- Gmina Czarne - składowisko w Nadziejewie



Głównym celem przedsięwzięcia była poprawa stanu środowiska naturalnego i ograniczenie zagrożeń ekologicznych wynikających ze składowania odpadów, którego osiągnięcie przyniesie ponadlokalny efekt ekologiczny, społeczny i ekonomiczny.

Projekt ten w głównej mierze zakładał usunięcie zagrożenia dla wód podziemnych i powierzchniowych, powietrza atmosferycznego, środowiska gruntowego w bezpośrednim otoczeniu składowisk, bezpieczeństwa geotechnicznego oraz dla krajobrazu. Zagrożenia te mają negatywny wpływ na postrzeganie gmin pod kątem atrakcyjności turystycznej i inwestycyjnej oraz standardu życia mieszkańców. Ponadto przyczyniają się do generowania wysokich kosztów utrzymania składowisk.



Partner	Składowisko	Koszt całkowity kwalifikowany (tys. zł)	EFRR (tys. zł)	Wkład własny (tys. zł)
Gmina Miejska Chojnice	Nowy Dwór	3 131	2 192	939
Gmina Chojnice	Chojniczki	610	427	183
	Ciechocin			
	Gockowice			
Gmina Brusy	Kosobudy	187	131	56
Gmina Czersk	Czersk	1 454	1 018	436
	Nieżurawa			
Gmina Konarzyny	Zielona Huta	107	75	32
Miasto i Gmina Debrzno	Grzymisław	612	428	184
Gmina Człuchów	Kielpin	163	114	49
Gmina Miejska Człuchów	Kielpin	1 519	1 063	456
	Dębница			
Gmina Czarne	Nadziejewo	584	409	175
Gmina Przechlewo	Przechlewo (stare)	772	540	232
	Przechlewo (nowe)			
	Sąpolno			
<b>Razem koszty kwalifikowane</b>		<b>9 139</b>	<b>6 397</b>	<b>2 742</b>
<b>Koszty niekwalifikowane</b>		<b>26</b>		
<b>Razem</b>		<b>9 165</b>		

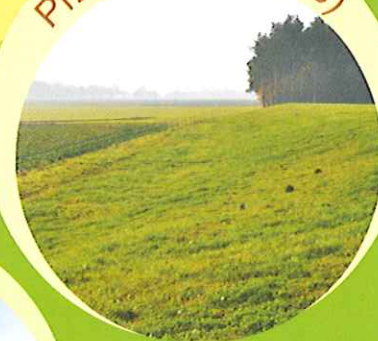
Nowy Dwór



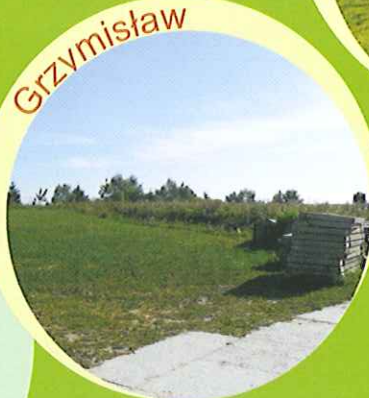
Zielona Huta



Przechlewo (stare)



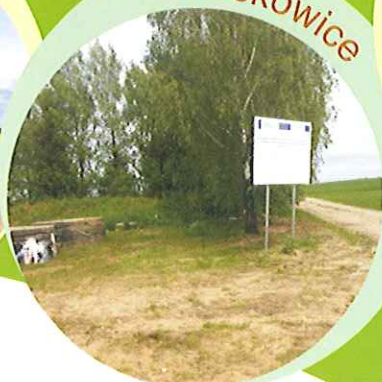
Grzymisław



Dębница



Gockowice



Terminy realizacji projektu:  
Rozpoczęcie: czerwiec 2012 r.  
Zakończenie rzeczowe: marzec 2015 r.  
Zakończenie finansowe: maj 2015 r.