

**UCHWAŁA NR 385/LV/2022
RADY GMINY PRZECHLEWO**

z dnia 23 sierpnia 2022 r.

w sprawie ustalenia przebiegu drogi gminnej nr 222001 G położonej w miejscowości Żoźna na terenie Gminy Przechlewo

Na podstawie art. 18 ust. 2 pkt 15 ustawy z dnia 8 marca 1990 r. o samorządzie gminnym (t.j. Dz. U. z 2022 r. poz. 559 z późn. zm.) oraz z art. 7 ust 3 ustawy z dnia 21 marca 1985 r. o drogach publicznych (t.j. Dz.U. z 2021 r. poz.1376 z późn. zm.)

Rada Gminy
uchwala co następuje :

§ 1. Ustala się uaktualniony zapis przebiegu drogi gminnej 222001 G położonej w miejscowości Żoźna zaliczonej do kategorii dróg gminnych Uchwałą nr 116/XVII/2004 r. z dnia 26 kwietnia 2004 r. w sprawie zaliczenia dróg do kategorii dróg gminnych, w następujący sposób:

Lp.	Nr drogi	Przebieg drogi
1.	222001 G	Droga powiatowa 1740 G (dz. nr 457/1) - m. Żoźna (dz. nr 435/1, 435/2, 4313/5, 4313/9 obręb Przechlewko) – droga powiatowa 1740 G (dz. nr 466/3)

§ 2. Przebieg drogi, o której mowa w §1 zawiera załącznik graficzny do niniejszej uchwały.

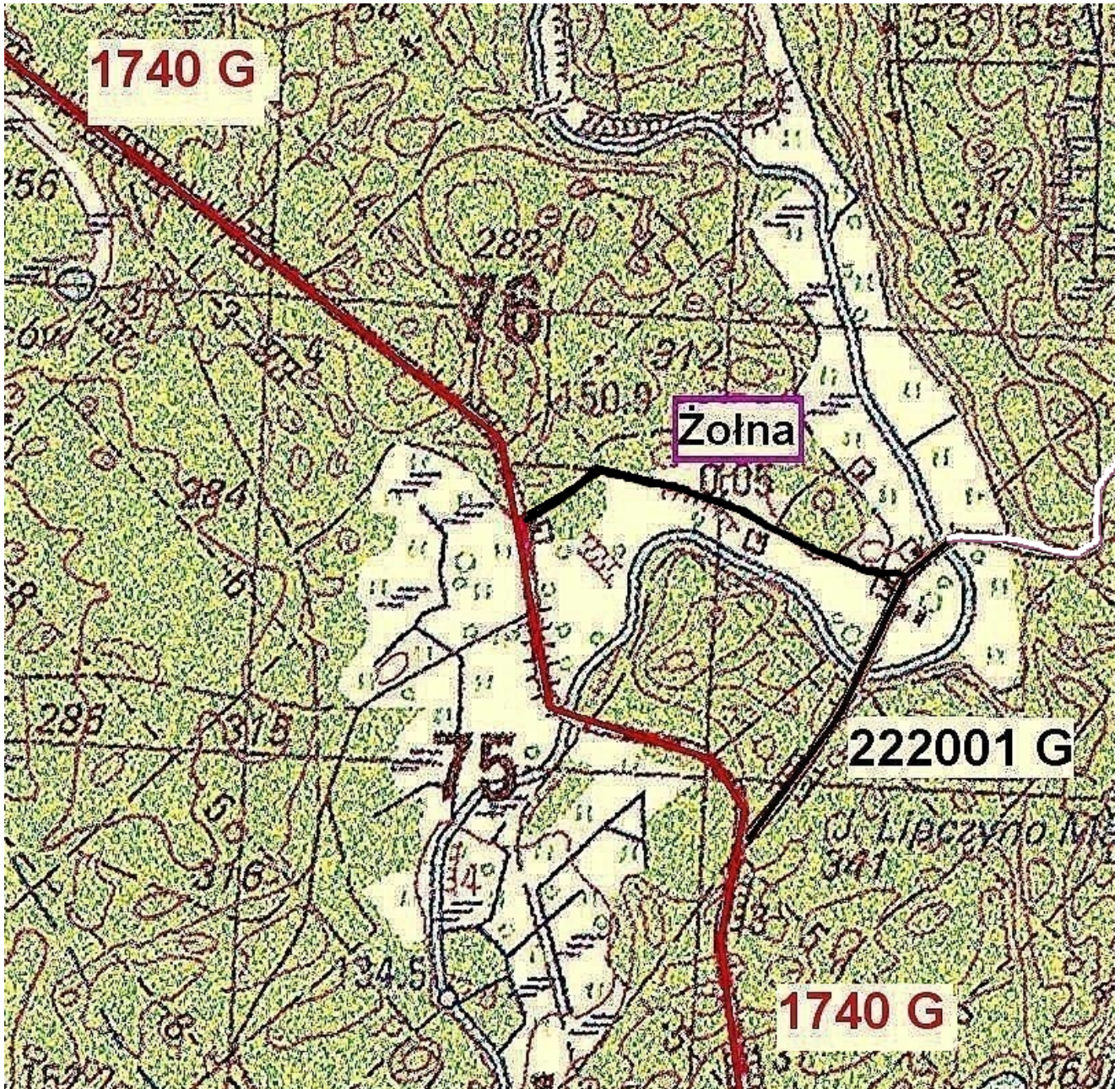
§ 3. Wykonanie uchwały powierza się Wójtowi Gminy Przechlewo.

§ 4. Uchwała wchodzi w życie po upływie 14 dni od dnia ogłoszenia w Dzienniku Urzędowym Województwa Pomorskiego.

Przewodniczący Rady
Gminy

mgr Leszek Łozowicki

Załącznik do uchwały Nr 385/LV/2022
Rady Gminy Przechlewo
z dnia 23 sierpnia 2022 r.



Przebieg drogi gminnej 222001 G

Uzasadnienie

W związku z przeprowadzoną zamianą nieruchomości stanowiących drogi, pomiędzy Gminą Przechlewo a Skarbem Państwa PGL „Lasy Państwowe” Nadleśnictwo Niedźwiady w Przechlewie, wystąpiła konieczność uaktualnienia zapisu w ten sposób, że dotychczasowy zapis przebiegu drogi gminnej nr 222001 G należy zmienić na zapis zgodny z przeprowadzoną zamianą.

Zgodnie z art. 7 ust.3 ustawy z dnia 21 marca 1985 r. o drogach publicznych ustalenie przebiegu istniejących dróg gminnych następuje w drodze uchwały rady gminy. Wobec powyższego podjęcie niniejszej uchwały jest uzasadnione.