

**UCHWAŁA NR 382/LV/2022
RADY GMINY PRZECHLEWO**

z dnia 23 sierpnia 2022 r.

w sprawie przystąpienia do sporządzenia zmiany miejscowego planu zagospodarowania przestrzennego parku elektrowni wiatrowych Sąpolno

Na podstawie art. 18 ust. 2 pkt 5 ustawy z dnia 8 marca 1990 r. o samorządzie gminnym (t.j. Dz.U. z 2022 r. poz. 559 ze zm.) oraz art. 14 ust. 1, ust. 2 i ust. 4 w zw. z art. 27 ustawy z dnia 27 marca 2003 r. o planowaniu i zagospodarowaniu przestrzennym (t.j. Dz. U. z 2022 r. poz. 503), Rada Gminy Przechlewo uchwala co następuje:

§ 1. Przystępuje się do sporządzenia zmiany miejscowego planu zagospodarowania przestrzennego parku elektrowni wiatrowych Sąpolno uchwalonego Uchwałą Nr 58/VII/2003 Rady Gminy Przechlewo z dnia 28 kwietnia 2003 r. (Dziennik Urzędowy Województwa Pomorskiego z 2003 r., Nr 135, poz. 2394) zmienionego uchwałą Nr 129/XIX/2008 Rady Gminy Przechlewo z dnia 28 kwietnia 2008 r. w sprawie zmiany miejscowego planu zagospodarowania przestrzennego parku elektrowni wiatrowych Sąpolno (Dziennik Urzędowy Województwa Pomorskiego z 2008 r., Nr 82, poz. 2122).

§ 2. Integralną częścią uchwały jest załącznik graficzny przedstawiający granice obszaru objętego projektem zmiany planu, stanowiący załącznik Nr 1 do niniejszej uchwały.

§ 3. Traci moc Uchwała Nr 133/XIX/2020 Rady Gminy Przechlewo z dnia 18 lutego 2020 r. w sprawie przystąpienia do sporządzenia zmiany miejscowego planu zagospodarowania przestrzennego parku elektrowni wiatrowych Sąpolno.

§ 4. Wykonanie uchwały powierza się Wójtowi Gminy Przechlewo.

§ 5. Uchwała wchodzi w życie z dniem podjęcia.

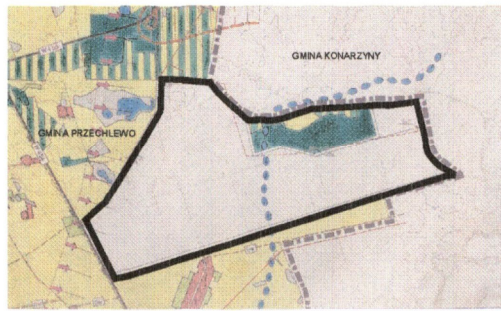
Przewodniczący Rady
Gminy

mgr Leszek Łozowicki

Załącznik Nr 1 do Uchwały Nr 382/LV/2022
 Rady Gminy Przechlewo
 z dnia 23 sierpnia 2022 r.

1: 2000

(POMNIEJSZENIE 20% - 1:10000)



FRAGMENT RYSUNKU STUDIUM UWARUNKOWAŃ I KIERUNKÓW ZAGOSPODAROWANIA PRZESTRZENNEGO
 GMINY PRZECHELEWO
 1:10000 (POMNIEJSZENIE 20%)

OZNACZENIA:

UWARUNKOWANIA ROZWOJU

- GRANICE GMINY BĘDĄCE GRANICAMI OPRACOWANIA
- GRANICE TERENÓW O RÓŻNYM SPOSÓBIE UŻYTKOWANIA

FUNKCJE TERENÓW

- LASY
- WODY OTWARTE
- NIEUŻYTKI

ŚRODOWISKO PRZYRODNICZE

- WODODZIAŁ III RZĘDU
- TERENY WOCOWE NA OGRANICZENIE ŚRODOWISKA

KOMUNIKACJA

- DROGA WOJEWODZKA
- DROGA GMINNA

ELEKTROENERGETYKA

- STACJE TRANSFORMATOROWE
- NAPOWIETRZNE LINIE ELEKTROENERGETYCZNE 15kV
- KABLOWE LINIE ELEKTROENERGETYCZNE 15kV

CHRONIONY ZABÓB DZIEDZICTWA KULTUROWEGO

- STREFA WZGLĘDNEJ OCHRONY ARCHEOLOGICZNEJ

FUNKCJE ROZWOJU

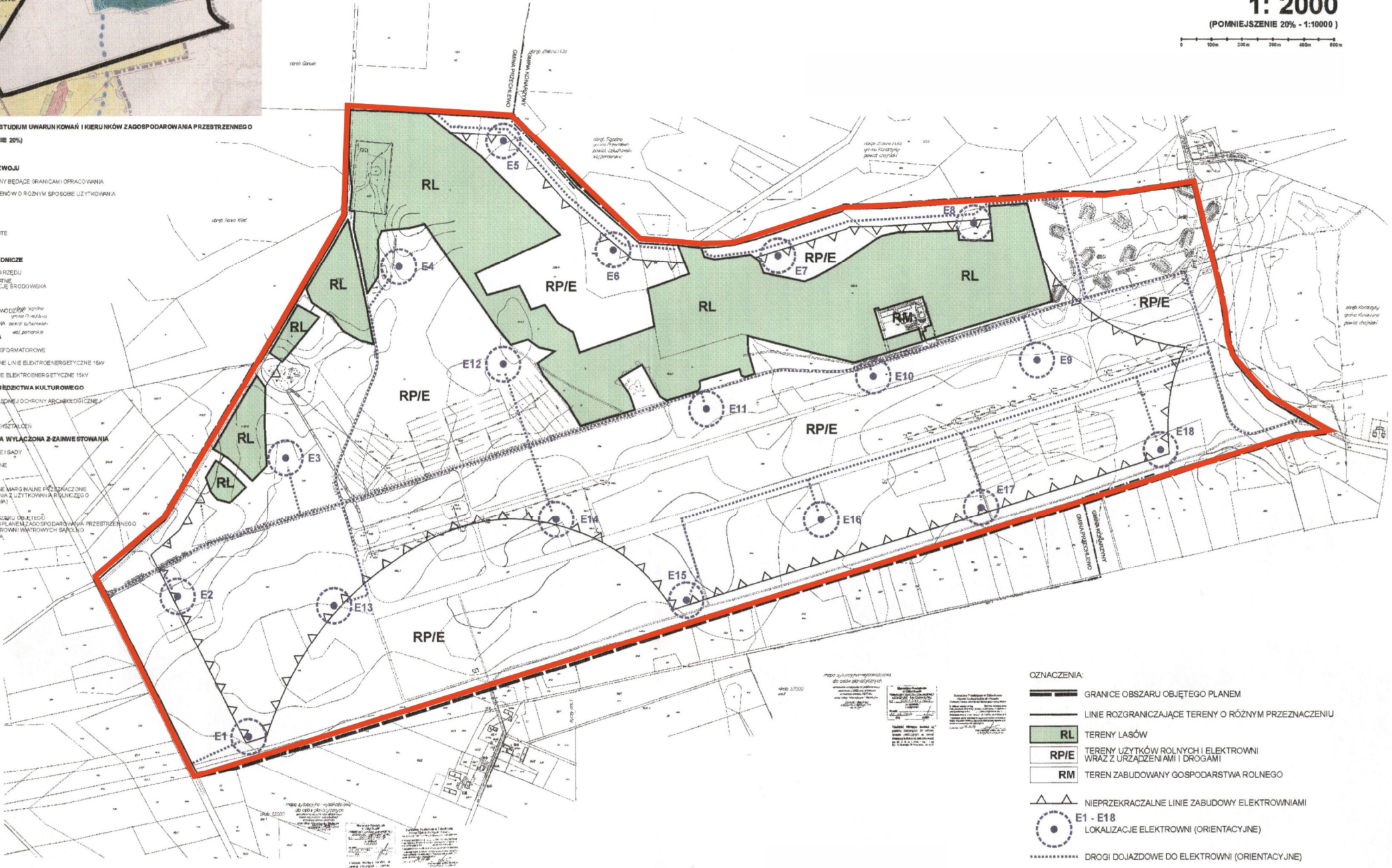
- TERENY PRZEKSZTAŁCEN

PRZESTRZEŃ ROLNICZA WYŁĄCZONA Z ZAIMIESTOWANIA

- GRUNTY ORNIE I SĄDY
- UŻYTKI ZIELONE

USTALENIA INNE

- TERENY ROLNE MARGINALNE PRZEZNACZONE DO WYŁĄCZENIA Z UŻYTKOWANIA ROLNICZEGO (MP ZALĄCZENIA)
- GRANICE OBSZARU OBEJĘTEGO MIEJSCOWYM PLANEM ZAGOSPODAROWANIA PRZESTRZENNEGO PARKU ELEKTROWNI WĄTROCHYCH BARCZOŁO I JEGO ZMIANA



OZNACZENIA:

- GRANICE OBSZARU OBEJĘTEGO PLANEM
- LINE ROZGRANICZAJĄCE TERENY O RÓŻNYM PRZEZNACZENIU
- RL TERENY LASÓW
- RP/E TERENY UŻYTKÓW ROLNYCH I ELEKTROWNI WRAZ Z URZĄDZENIAMI I DROGAMI
- RM TEREN ZABUDOWANY GOSPODARSTWA ROLNEGO
- NIEPRZEKRACZALNE LINIE ZABUDOWY ELEKTROWNIAMI
- E1 - E18 LOKALIZACJE ELEKTROWNI (ORIENTACYJNE)
- DROGI DOJAZDOWE DO ELEKTROWNI (ORIENTACYJNE)

granica obszaru objętego opracowaniem zmiany

Uzasadnienie

do Uchwały Rady Gminy Przechlewo o przystąpieniu do sporządzenia zmiany miejscowego planu zagospodarowania przestrzennego parku elektrowni wiatrowych Sąpolno.

Dla przedmiotowego obszaru obowiązuje miejscowy plan zagospodarowania przestrzennego parku elektrowni wiatrowych Sąpolno uchwalonego Uchwałą Nr 58/VII/2003 Rady Gminy Przechlewo z dnia 28 kwietnia 2003 r. (Dziennik Urzędowy Województwa Pomorskiego z 2003 r., Nr 137, poz. 2431) zmieniony uchwałą Nr 129/XIX/2008 Rady Gminy Przechlewo z dnia 28 kwietnia 2008 r. w sprawie zmiany miejscowego planu zagospodarowania przestrzennego parku elektrowni wiatrowych Sąpolno (Dziennik Urzędowy Województwa Pomorskiego z 2008 r., Nr 82, poz. 2122).

Zmiana obowiązującego planu została zainicjowana na wniosek inwestorów z dnia 2 sierpnia 2022 r. Zmiana ma dotyczyć zmiany zwiększenia dopuszczalnej wysokości wieży elektrowni wiatrowej do 140 m, licząc od podstawy do osi wirnika i długości ramienia (promienia) wirnika do 75 m. Zmiana ma dostosowanie zapisów miejscowego planu zagospodarowania przestrzennego do zastosowania optymalnych urządzeń i obiektów w celu optymalnego wykorzystania uwarunkowań wietrznych.

Zgodnie z art. 14 ust. 1 i art. 27 ustawy z dnia 27 marca 2003 roku o planowaniu i zagospodarowaniu przestrzennym (t.j. Dz. U. z 2022 r. poz. 503), oraz art. 18 ust. 2 pkt 5 ustawy z dnia 8 marca 1990 r. o samorządzie gminnym (t.j. Dz.U. z 2022 r. poz. 559 ze zm.) o przystąpieniu do zmiany miejscowego planu zagospodarowania przestrzennego rozstrzyga Rada Gminy w drodze uchwały.

Granice obszaru opracowania zmiany miejscowego planu zagospodarowania przestrzennego, przedstawiono na załączniku Nr 1, miejscowość Sąpolno, obręb Sąpolno, gm. Przechlewo. Stwierdza się, że przedmiot i zakres zmiany planu zgodny będzie z wytycznymi obowiązującego *Studium uwarunkowań i kierunków zagospodarowania przestrzennego Gminy Przechlewo (przyjętego uchwałą Nr 95/XXI/2012 Rady Gminy Przechlewo z dnia 27 lutego 2012 r.)*, oraz nie naruszy jego ustaleń.

W oparciu o ww. ustawową kompetencję, po przedłożeniu przez Wójta Gminy pod rozwagę możliwości sporządzenia zmiany w części obowiązującego miejscowego planu zagospodarowania przestrzennego, opartej na analizie (art. 14 ust. 5 ustawy o planowaniu i zagospodarowaniu przestrzennym) uznano, iż jest to zamierzenie zasadne. Powzięta uchwała wpisuje się w kompetencję tzw. władztwa planistycznego gminy i jest przejawem racjonalnego gospodarowania przestrzenią. Biorąc powyższe pod uwagę podjęcie uchwały jest uzasadnione.